

Informare din data de 22.01.2025

Distribuirea cartelelor de acces pentru insulele ecologice digitalizate din zonele Calea Aurel Vlaicu și Calea 6 Vânători

Primăria Municipiului Arad, în parteneriat cu RETIM, încep distribuirea cartelelor de acces pentru noile insule ecologice digitalizate ce vor fi amplasate anul acesta în municipiu. Primele cartiere în care se implementează acest sistem modern sunt Aurel Vlaicu și 6 Vânători, unde vor fi puse în funcțiune 95 de insule ecologice.

Distribuirea cartelelor de acces începe la sfârșitul lunii ianuarie și va dura aproximativ o lună. Ea se va realiza astfel:

1. RETIM contactează administratorii sau, după caz, președinții asociațiilor de proprietari, care vor prelua cartelele;
2. Ulterior, administratorii sau președinții asociațiilor de proprietari, după caz, asigură redistribuirea imediată către locatari în termen de maximum 15 zile. Astfel, fiecare apartament va primi o cartelă unică, având un cod individual. Pe baza acestui cod, membrii gospodăriei (locatarii) își pot crea un cont pe aplicația mobilă MyAra.ro, care oferă o alternativă digitală pentru accesul la insulele ecologice, dacă utilizatorii nu au cartela asupra lor.

Practic, după finalizarea amplasării noilor insule digitalizate, beneficiarii proiectului vor putea depozita deșeurilor generate în locuința proprie în aceste recipiente prin două metode: folosind cartela de acces sau cu ajutorul aplicației MyAra.ro, pe care o pot instala pe telefoanele mobile.

Vă reamintim că noile insule ecologice digitalizate sunt echipate cu 5 module dedicate colectării separate a deșeurilor:

- Verde: deșeuri reciclabile din ambalaje de sticlă;
- Galben: deșeuri reciclabile din ambalaje de plastic și metal;
- Albastru: deșeuri reciclabile din hârtie și carton;
- Maro: deșeuri biodegradabile;
- Negru: deșeuri reziduale, cunoscute sub denumirea populară de „menajere”, respectiv deșeuri care nu se pot recicla.

Aceste insule sunt dotate cu tehnologii moderne care includ:

- senzori pentru monitorizarea umplerii containerelor;
- alerte pentru utilizare incorectă, cum ar fi trape lăsate deschise, trape blocate etc.;
- acces securizat prin cartelă de acces sau aplicația mobilă MyAra.ro.

În cursul anului 2024, în cartierele Aurel Vlaicu și 6 Vânători au fost realizate lucrări de pregătire a amplasamentelor, incluzând desființarea platformelor vechi și reamenajarea conformă.

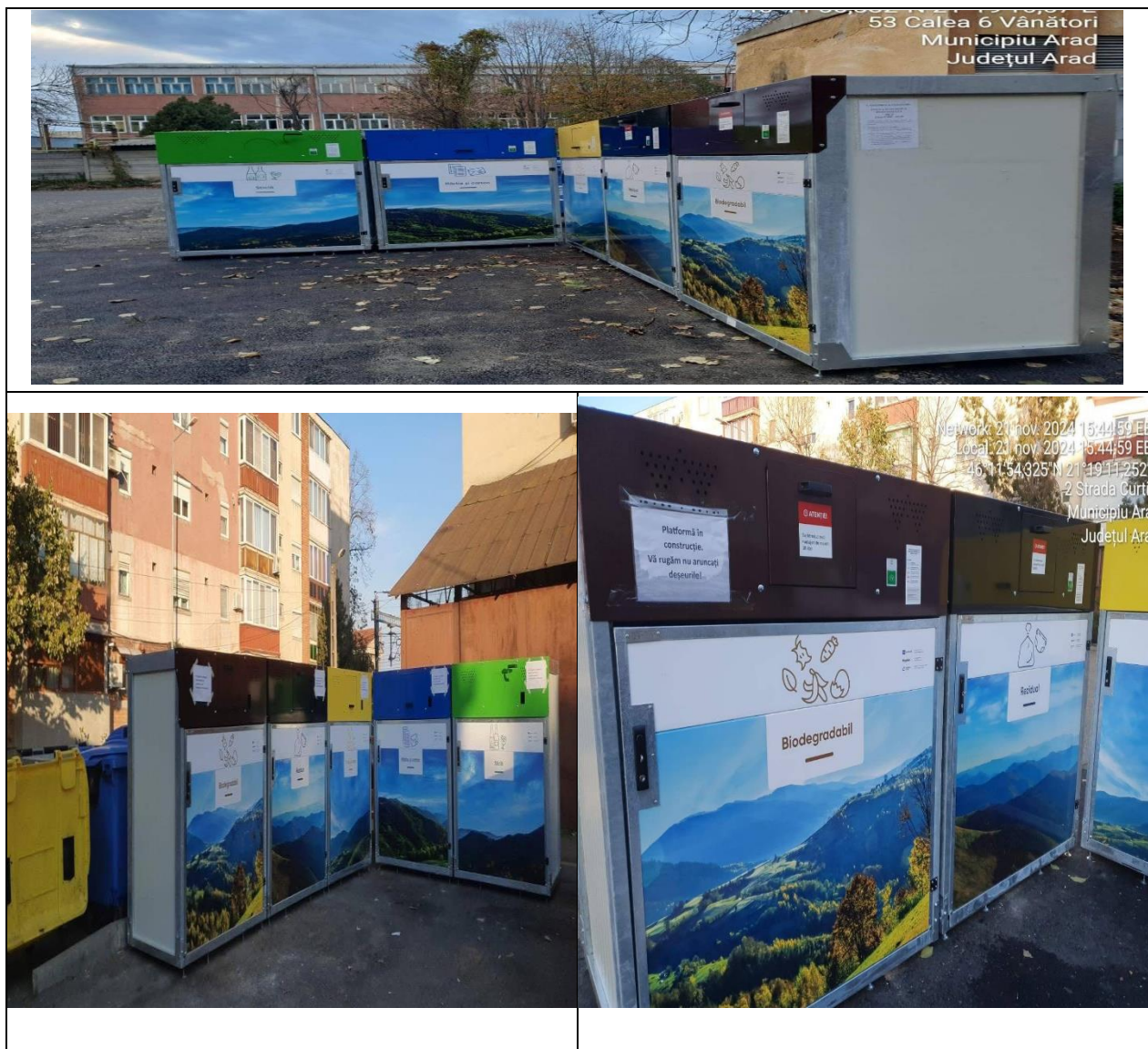
După finalizarea predării cartelelor în primele locații precizate, insulele ecologice vor deveni funcționale, după cum urmează:

- în Cartierul 6 Vânători: 6 insule pentru 27 blocuri;
- în Cartierul I. G. Duca (Aurel Vlaicu - partea dreaptă): 45 insule pentru 300 blocuri;
- în Cartierul Șega (Aurel Vlaicu - partea stângă): 44 insule pentru 262 blocuri.

În 2025, alte 203 insule ecologice vor fi instalate în cartierele Aradul Nou, Grădiște, Micălaca, Sănnicolaul Mic și zona centrală, lucrările fiind deja în desfășurare. Proiectul total,

finanțat prin Planul Național de Redresare și Reziliență (PNRR), prevede instalarea a 298 de insule ecologice în municipiul Arad.

Pentru întrebări punctuale sau situații specifice, apălați numărul de telefon afișat pe insule sau la numărul de telefon 0257-281-850 interior 132 – Serviciul Edilitar și Dezvoltare Mediu Urban.



Link informare de pe pagina de Facebook a instituției:

https://www.facebook.com/story.php?story_fbid=1024353823062484&id=100064636273528&mibextid=wwXIfr&rdid=nGb6OBkTBi4tk1HT#