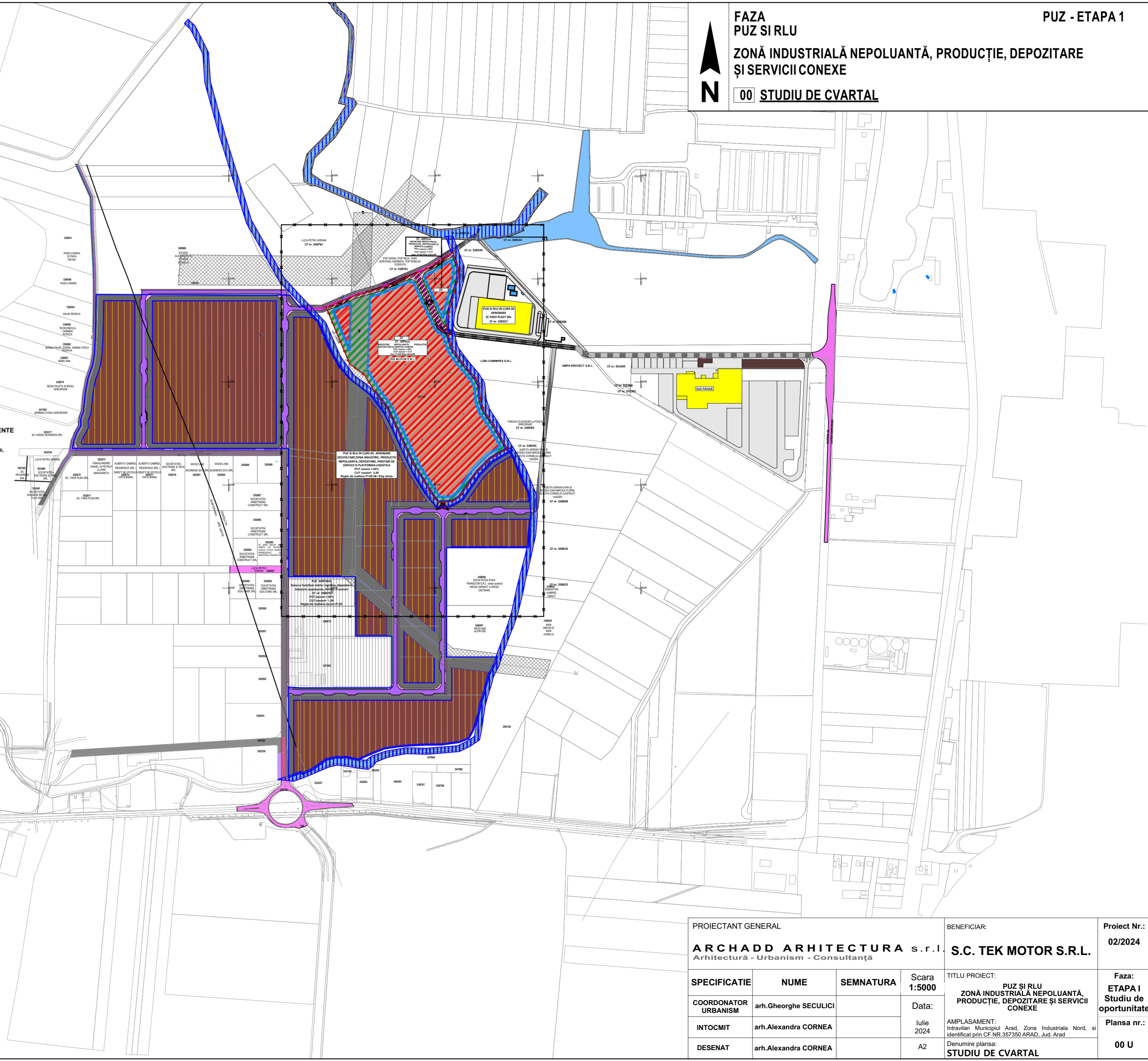




- LEGENDA:**
- LIMITA PUZ IN CURS DE ELABORARE
  - Zona de implementare a constructiilor propuse
  - Constructii propuse ca posibilitate de mobilare, pentru industrie/logistica/depozitare, servicii și comerț, locuințe (de serviciu)
  - Circulații propuse auto și pietonale / parcuri - in interiorul parcelelor
  - Circulații propuse pietonale - in interiorul parcelelor
  - Circulații propuse cu amenajarile aferente
  - Circulații propuse auto -drum colector
  - PUZ aprobat
- LEGENDA:**
- LIMITE:**
- LIMITA ZONA STUDIATA
  - LIMITA PROPRIETATE INCINTA STUDIATA
  - LIMITA MAXIMA DE IMPLANTARE A CONSTRUCTIILOR PROPUSE CU EXCEPTIA DOTARILOR TEHNICO EDILITARE, CABINA POARTA, COPERTINE, IMPREJMUIRE)
- ZONIFICAREA FUNCTIONALA EXISTENTA**
- TEREN ARABIL IN INTRAVILAN
  - PASUNE IN INTRAVILAN
  - ZONA INDUSTRIE APROBATA CU HCM ARAD
  - CAI DE COMUNICATII RUTIERA
  - DRUM DE EXPLOATARE
  - CANAL
- ZONIFICAREA FUNCTIONALA PROPUSA**
- ZONA DE IMPLEMENTARE A CONSTRUCTIILOR PROPUSE
  - INDUSTRIE NEPOLUANTĂ, PRODUCȚIE, DEPOZITARE ȘI SERVICII CONEXE
  - CIRCULATII CAROSABILE, DRUMURI DE INCINTA, PLATFORME, PARCARI SI CIRCULATII PIETONALE IN INCINTE
  - TRAMA STRADALA PROPUSA-CIRCULATIE CAROSABILA CU AMENAJARILE AFERENTE
  - ZONA VERDE PROPUSA IN INCINTE (se permite amenajarea de accese auto si pietonale, circulatii auto, parcuri, amplasarea de echipamente tehnico editilare, elemente publicitare, copertine, panouri fotovoltaice)
  - ZONA TEREN REZERVAT PENTRU Reconfigurarea și lărgirea drumului DE 1614 (in incinta propusa pentru reglementare)
  - DRUM COLECTOR PROPUS -DEZVOLTARE ULTERIOARA
  - ACCES AUTO INTRARE IESIRE PROPUS
- ZONE DE PROTECTIE/SIGURANTA**
- ZONA DE PROTECTIE SI SIGURANTA LEA 110KV - 18,5MX2=37,00M
  - ZONA DE PROTECTIE FATADE CANAL 3,00M



PROIECTANT GENERAL			BENEFICIAR:		Proiect Nr.:	
<b>ARCHADD ARHITECTURA s.r.l.</b> Arhitectură - Urbanism - Consultanță			<b>S.C. TEK MOTOR S.R.L.</b>		02/2024	
SPECIFICATIE	NUME	SEMNATURA	Scara	TITLU PROIECT:	Faza:	
COORDONATOR URBANISM	arh.Gheorghe SECULICI		1:5000	PUZ SI RLU ZONĂ INDUSTRIALĂ NEPOLUANTĂ, PRODUCȚIE, DEPOZITARE ȘI SERVICII CONEXE	ETAPA I Studiu de oportunitate	
INTOCMIT	arh.Alexandra CORNEA		Data:		AMPLASAMENT: Intravilan Municipiul Arad, Zona Industriala Nord, si identificat prin CF NR.357350 ARAD, Jud. Arad	Planșa nr.:
DESEMAT	arh.Alexandra CORNEA		Iulie 2024		Denumire planșa: STUDIU DE CVARTAL	00 U